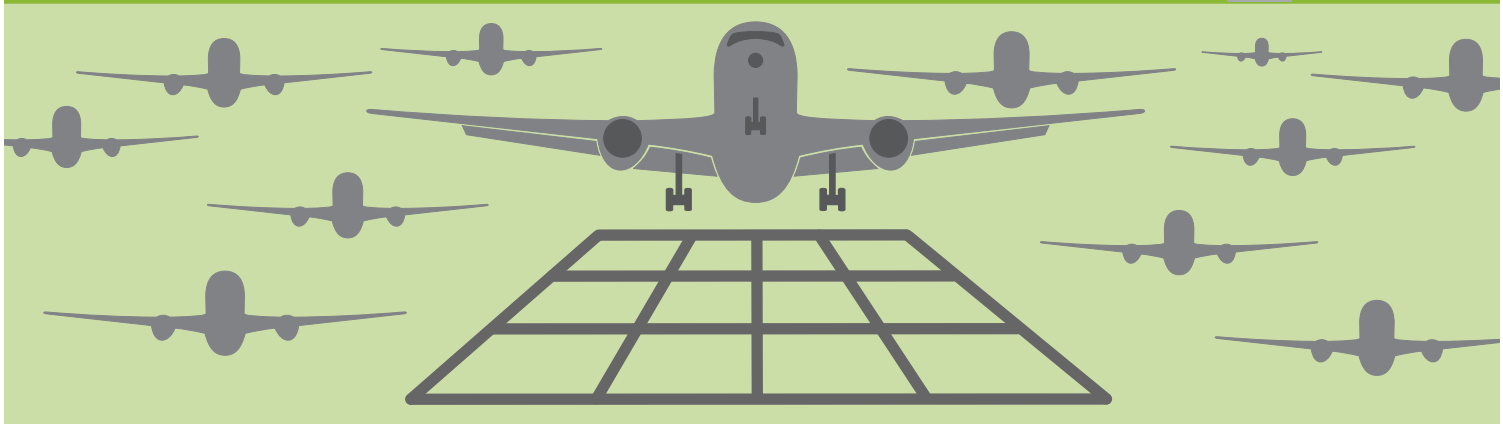


POLÍMERO RÍGIDO Y ELÁSTICO PARA JUNTAS AEROPORTUARIAS

NUEVO PRODUCTO



INDICAMOS LOS CAMINOS A SEGUIR



NUEVO
PRODUCTO



POLÍMERO RÍGIDO Y ELÁSTICO PARA JUNTAS AEROPORTUARIAS

El **QuiniResin® Airport Flex** es un polímero bicomponente específicamente desarrollado para las exigentes aplicaciones en pavimentos aeroportuarios.

Tiene la particularidad de aliar a su elevada capacidad de adherencia, sobre cualquier tipo de soporte (concreto, asfalto, acero, aluminio, etc.), la flexibilidad necesaria para los movimientos de las juntas sin dejar de presentar una elevada rigidez (dureza Shore D60 -70) confiriendo una excepcional resistencia al rasgado y punzonamiento de la junta.

Puede ser utilizado en soportes de hormigón o asfalto en todo tipo de juntas y fisuras. Tiene una aplicación fácil y versátil con un curado ultra rápido.

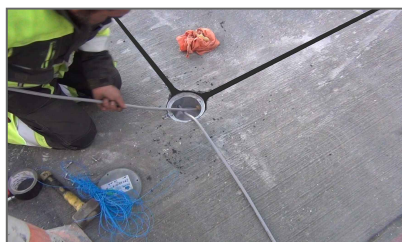
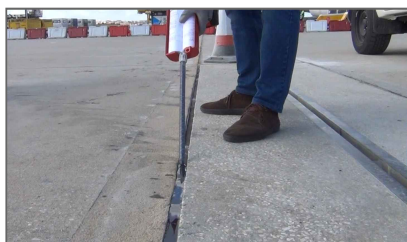
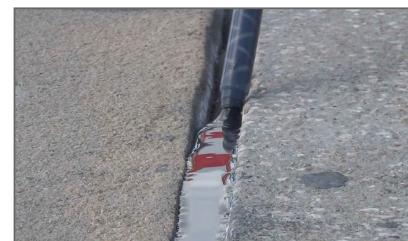
¡Permite la apertura al tráfico aeroportuario en tan solo **1 hora!**

Producto disponible en cartuchos de 600ml y 1500ml o en envases de 20L, 60L y 200L.

Después de **1 hora** ya cumple la Norma AC 150 / 5370-10H ITEM P606 "Adhesivos bicomponentes para el sellado de cables y luces en pavimentos aeroportuarios".



Fotos de aplicaciones en pistas de aeropuertos:



CARACTERÍSTICAS Y VENTAJAS DEL **QUINIRESIN®** AIRPORT FLEX:

- Polímero flexible y de elevada resistencia mecánica, obtenida rápidamente después de su utilización;
- Producto versátil y de fácil aplicación, de forma limpia y segura;
- Excelente adherencia a todos los tipos de soportes (acero, aluminio, concreto, asfalto, etc.);
- Resistencia química (queroseno, combustibles diversos, aceites, agentes químicos de limpieza, etc.).
- Absorción de Jet Fuel < 0,05%;
- Alta resistencia a los UVs (rayos ultravioletas);
- Curado ultra rápido. Apertura al tráfico en tan solo **1 hora** después de la aplicación;
- Acompaña la deformación de los pavimentos;
- Resistencia al rasgado y punzonamiento (Dureza Shore D60-70).

DISTRIBUIDO EN MÉXICO POR

AMCE

ARQ. FERNANDA GARCÍA
55 78 10 65 03
fg@amce.mx