

TAPAS DE HIERRO DÚCTIL CFE



Comisión Federal de Electricidad

Normas EN 124

Esta Norma establece los principios constructivos, ensayos, marcado y control de calidad de los dispositivos de entrada de sumideros y de los dispositivos de cierre para cámaras de visita.

B 125



C 250



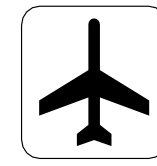
D 400



E 600



F 900

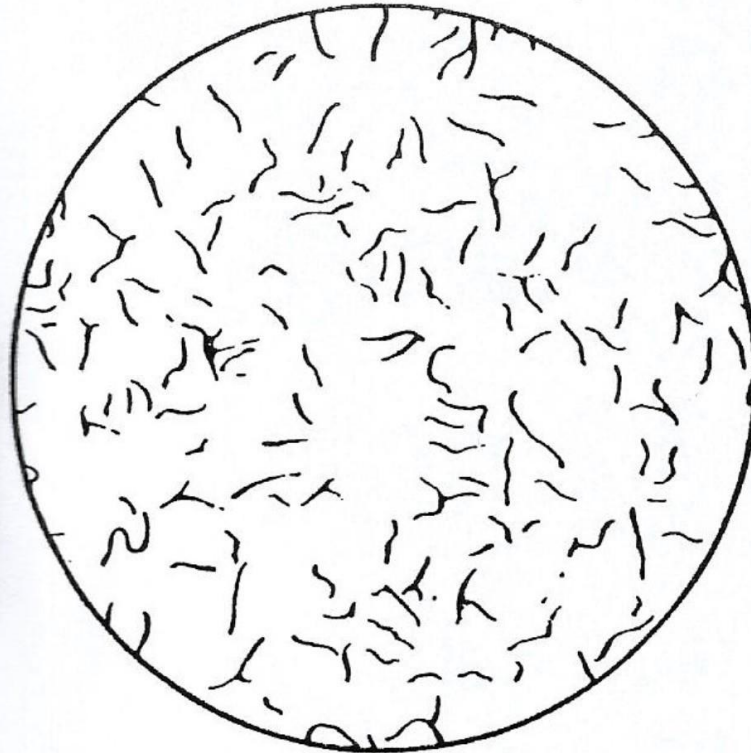


Hierro Nodular (Grafito Esferoidal)

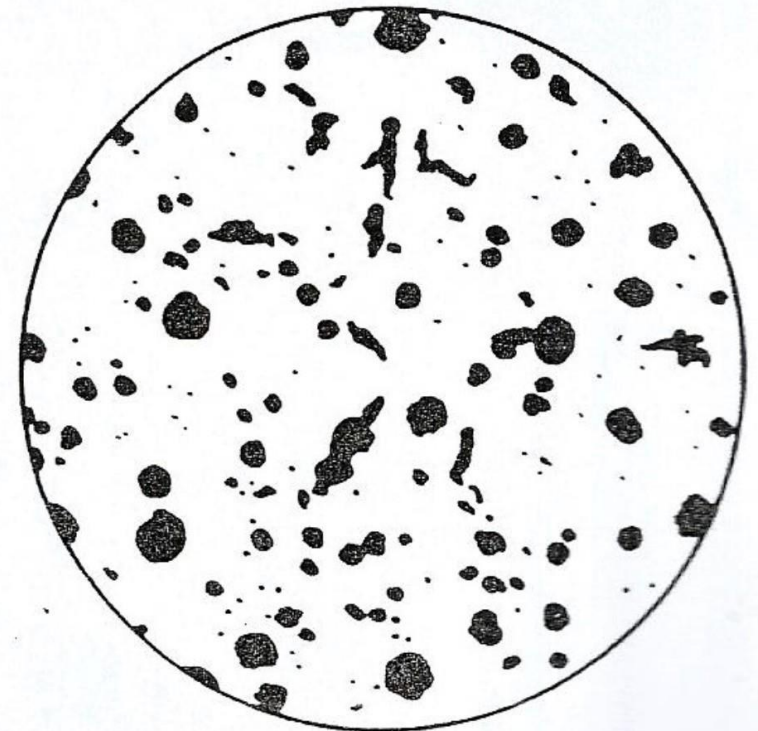
Un material con un rendimiento notable :

- Elevado límite de elasticidad
- Resistencia elevada al impacto y a la tracción
- Entre un 20%y 30%de ahorro en peso contra la fundición Gris

Fundición Gris según norma EN 1561:



Fundición Nodular según norma EN 1563:



JUSTIFICACIÓN TÉCNICA

- En CFE nos encontramos de manera concurrente con casos como estos que hipotecan la confiabilidad de las instalaciones subterráneas poniendo en riesgo de daños a las personas y vehículos que transitan por ahí.



JUSTIFICACIÓN TÉCNICA

Las razones principales de estos casos deficientes son debido a las cargas extra pesadas de los vehículos

Vandalismos (robos) materiales corrosivos que puedan derramarse, afectando severamente las tapas que no son fabricadas con altos estándares y normas de calidad tanto en calidad como en cargas puntuales, así como los mismos componentes corrosivos que pueden derramarse por accidente a la hora del suministro de combustibles, afectando severamente las tapas y rejillas que no son fabricadas con altos estándares y normas de calidad tanto en materiales como en cargas puntuales.



Propuestas de AMCE



CASOS DE INSTALACIONES EN VIALIDADES

TAPA ERGO XL

ERGO 30 DI EXA BLT4 LIFT ASY - TAPA CIRCULAR DE HIERRO DUCTIL CON APERTURA ASISTIDA DE 30" DE APERTURA LIBRE. CLASIFICACION F900 SEGÚN LA NORMA ASTM A536 Y EN 124, PARA TRAFICO EXTRA PESADO (AEROPUERTOS)

1

Tapa 1 se colocó en Av de los insurgentes sur en el 2016



2

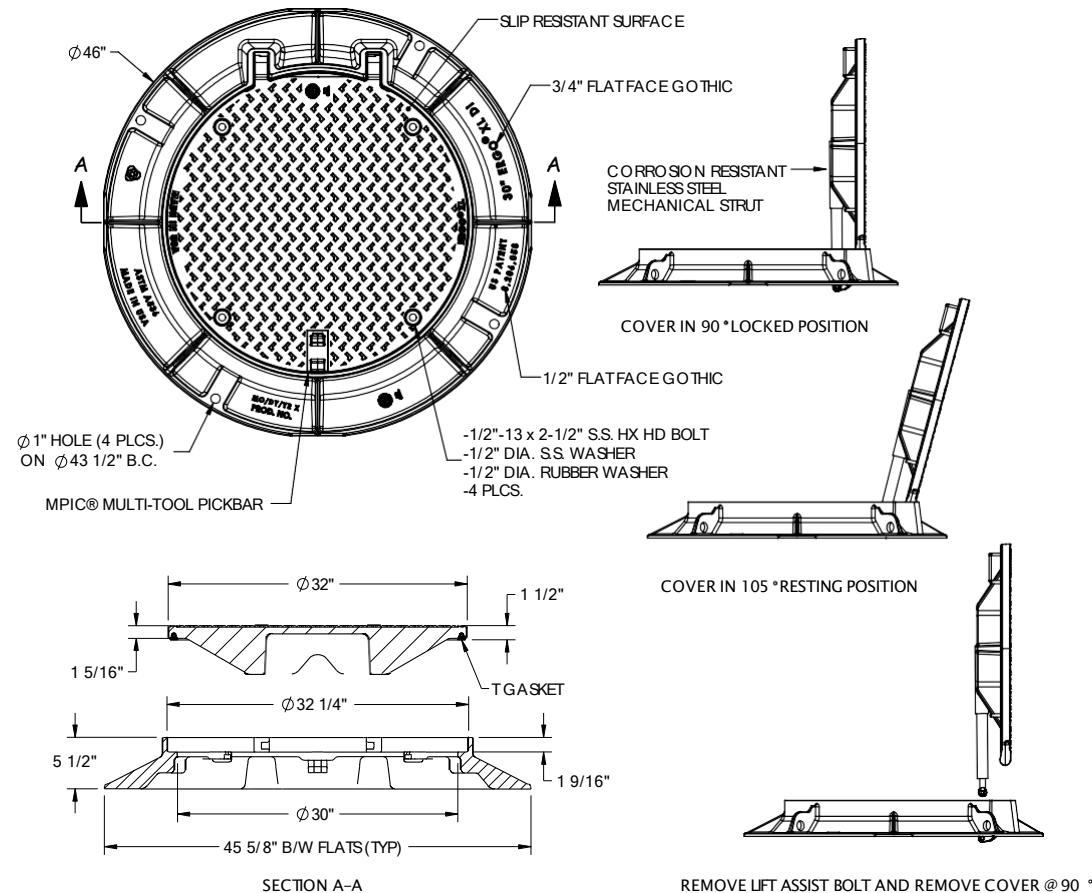
Tapa 2 se colocó en zona ermita en este año 2022



TAPA ERGO FICHA TÉCNICA

- Apertura libre de 30" y 32 de Diámetro
- Varios tipos de brocal disponibles
- Sistema de Apertura Asistido Opcional

ERGO XL Assembly



Submittal Number
00148221L01

Design Features

- Materials
 - Cover: Ductile Iron (80-55-06)
 - Frame: Ductile Iron (80-55-06)

- Design Load: Airport Extra Heavy Duty
- Open Area: n/a
- Coating: Undipped
- √ Designates Machined Surface

Certification

- ASTM A536
- AASHTO M306
- Country of Origin: USA

Major Components

LC00148221
LF300554609

Drawing Revision

07/16/2014 Designer: KK
01/13/2016 Revised By: KK

Disclaimer

Weights (lbs/kg), dimensions (inches/mm) and drawings provided for your guidance. We reserve the right to modify specifications without prior notice.

CONFIDENTIAL: This drawing is the property of EJ Group, Inc. and embodies confidential information, registered marks, patents, trade secret information, and/or know-how that is the property of EJ Group, Inc. Copyright © 2012 EJ Group, Inc. All rights reserved.

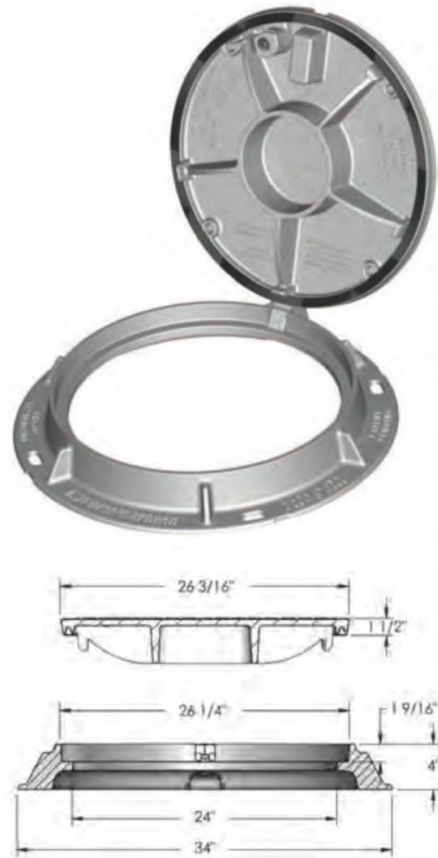
Contact
800 626 4653
ejco.com

TAPA ERGO

FICHA TÉCNICA

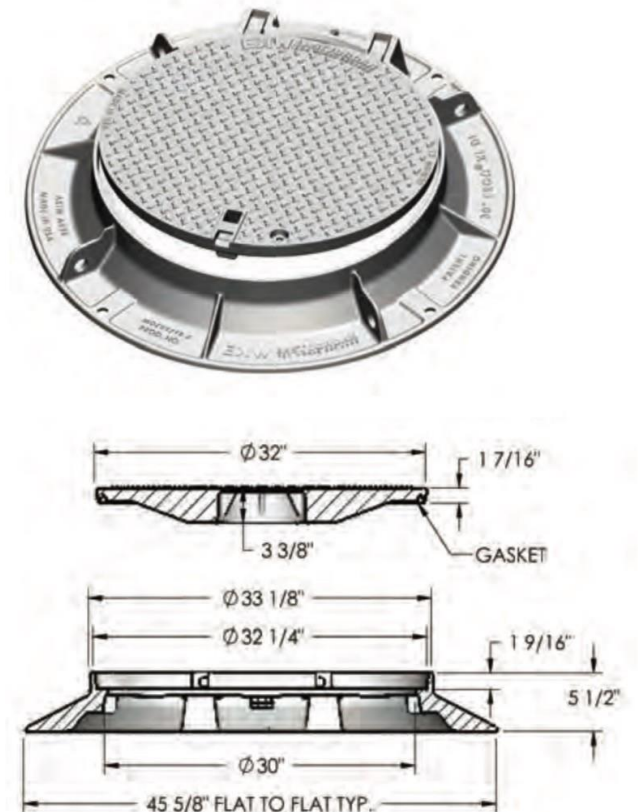
- Apertura hasta 120°
- Tapa libre a los 90°
- Tapa Estanco opcional

UNIDAD TAPA Y MARCO ERGO®



Diferentes tipos de apertura y alturas de marco disponibles.

UNIDAD TAPA Y MARCO ERGO® XL



Diferentes tipos de apertura y alturas de marco disponibles.

Ventajas Económicas Directas

- Reduce los costos de colocación, que se pueden llevar a cabo con equipos más reducidos y sobre todo más rápidamente.
- Reducir los costos de intervención en la red subterránea o canal pluvial (la visita a estos registros y canales pluviales se puede llevar a cabo con un solo operador)
- Reduce los cambios de dispositivos rotos, robados o defectuosos en la red a CERO. La alta resistencia a la fatiga y exposición a productos químicos de la fundición dúctil permite que estos dispositivos mantengan a lo largo del tiempo las características de resistencia iniciales, hasta en las zonas más conflictivas.

Tapa Maestro D400

tráfico intenso

Las ventajas de la solución EJ

Durabilidad y fiabilidad

Diseño que garantiza resistencia a todo tipo de tráfico

La tapa está perfectamente estabilizada en el marco por la acción de 3 barras elásticas

La calidad del soporte elástico reduce la vibración transmitida a la estructura por el tráfico

La posición del soporte elástico debajo de la tapa sirve para amortiguar los impactos garantizando la ausencia de ruido

La tapa se puede asegurar al marco (cautivo) antes o después del sellado



Anti-ruido y estabilidad
Soporte elástico de polypro EPDM continuo clipado sobre la tapa, anti-ruido y anti-desplazamiento



Seguridad del usuario
Tapa asegurada por 3 dedos elásticos de fundición que permiten bloquear la tapa en su marco



Seguridad del operario M **antenimiento facil**
Bloqueo de seguridad de Articulación: auto-limpiable la tapa a 90° cuando esta abierta



puede elegir la versión con el cierre de seguridad VOTC : MAESTRO PKSR VOTC

Existe una variante para una máxima seguridad,

Tapa Maestro D400

tráfico intenso

Características técnicas·

Tapa redonda articulada / marco octogonal·

Soporte elástico de polypro EPDM continuo clipado sobre la tapa,
anti-ruido y anti-desplazamiento·

Bloqueo de seguridad a 90 grados·

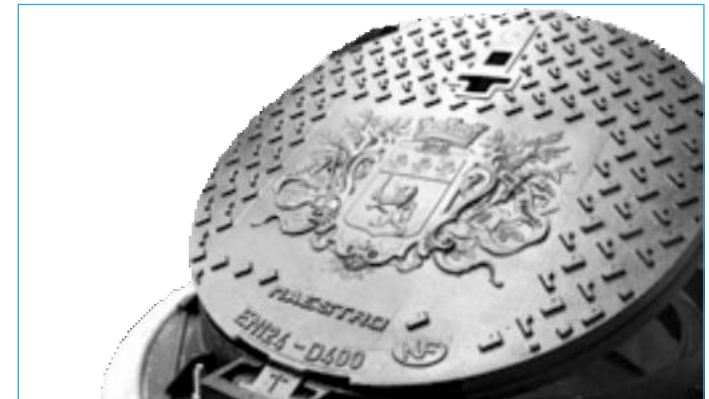
Tapa extraíble cuando está abierta a 90 grados

Tapa asegurada por 3 dedos elásticos de fundición· Articulación
preparada para ser anti-robo (se vuelve anti-robo)

Opciones·

Eje anti-robo (se puede colocar después de la instalación) ·Cierre de
seguridad (añadir VOTC a la referencia)·

Marcado personalizado



Opción
Marcado personalizado
de la tapa

Tapa Maestro D400

tráfico intenso

Con la articulación **PK**, tiene la opción: proteger sus redes antes o después de la instalación

Antes de hormigonar, con un hierro o tornillo

Después del sellado con el kit antirobo



Codigo producto	Referencia	Apertura libre (mm) O x O'	Dimensiones exteriores (mm) A x A'	Altura marco (mm) H	Certificado	Peso (kg)
538603 01	MAESTRO PKSR (Marco octogonal)	Ø 600	Ø 850	100	NF	71
542543 01	MAESTRO8 PKSR	Ø 800	Ø 1060	100	NF	110
514827	CLE OTCI (llave / chave)					1
534814	KIT BARRETTE RESSORT BRIO (Eje anti-robo)					1



GRACIAS